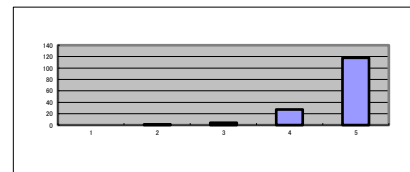


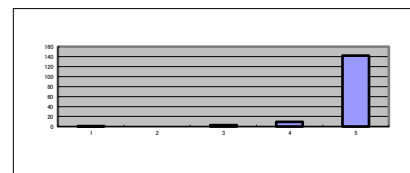
Q1 当施設のサービスに満足されていますか。

1	満足度	1	2	3	4	5	無回答	平均点
	回答数	0	1	4	27	118	5	4.75



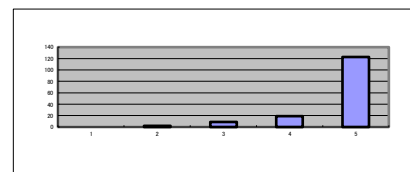
Q2 職員の接遇(態度、言葉使い、身だしなみ等)は適切ですか。

2	満足度	1	2	3	4	5	無回答	平均点
	回答数	1	0	3	9	142	0	4.88



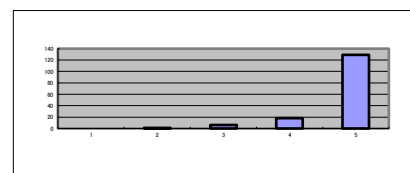
Q3 職員へ意見・苦情・要望は言いやすいですか。

3	満足度	1	2	3	4	5	無回答	平均点
	回答数	0	2	9	19	123	2	4.72



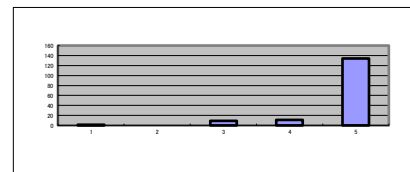
Q4 相談や要望に対して、素早く対応していますか。

4	満足度	1	2	3	4	5	無回答	平均点
	回答数	0	1	6	18	129	1	4.79



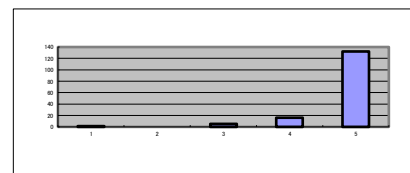
Q5 日常の支援の中で、プライバシーへの配慮はされていますか。

5	満足度	1	2	3	4	5	無回答	平均点
	回答数	1	0	9	11	134	0	4.79



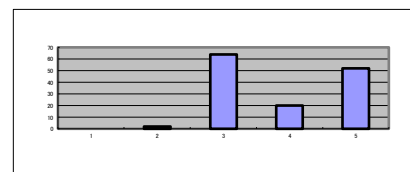
Q6 総合受付では丁寧に対応してくれますか。

6	満足度	1	2	3	4	5	無回答	平均点
	回答数	1	0	5	16	132	1	4.81



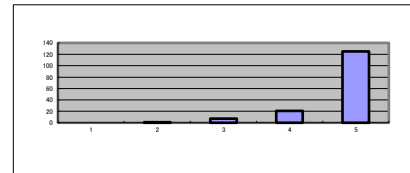
Q7 ホームページは見やすいですか。

7	満足度	1	2	3	4	5	無回答	平均点
	回答数	0	2	64	20	52	17	3.88



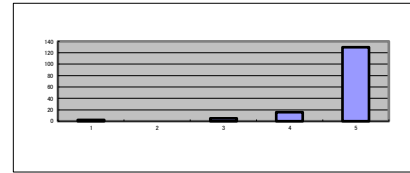
Q8 施設内の照明、温度など、快適ですか。

8	満足度	1	2	3	4	5	無回答	平均点
	回答数	0	1	7	21	125	1	4.75



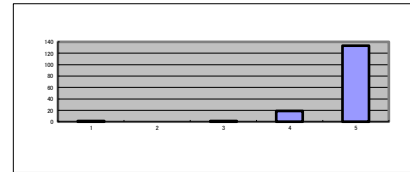
Q9 嫌な臭いはありませんか。

9	満足度	1	2	3	4	5	無回答	平均点
	回答数	2	0	5	16	130	2	4.78



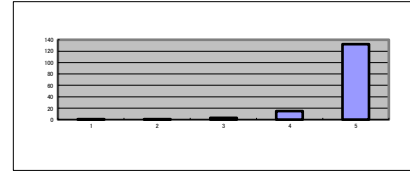
Q10 ユニットやリビング、フロア等の清掃、整理整頓はされていますか。

10	満足度	1	2	3	4	5	無回答	平均点
	回答数	1	0	1	19	133	1	4.84



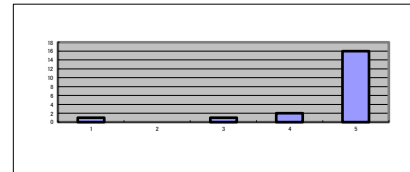
Q11 トイレは気持ちよく使えていますか。

11	満足度	1	2	3	4	5	無回答	平均点
	回答数	1	1	3	15	132	3	4.82



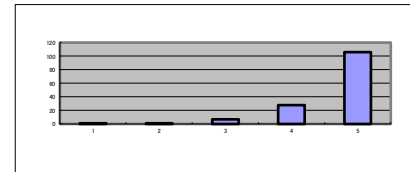
Q12 送迎車は安全な運転をしていますか。
(利用している方のみ回答)

12	満足度	1	2	3	4	5	無回答	平均点
	回答数	1	0	1	2	16	135	4.60



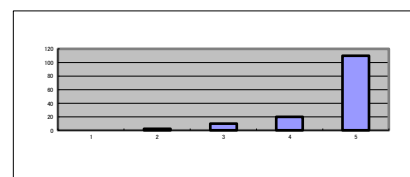
Q13 子どもの活動等のスペースが十分に確保されていますか。

13	満足度	1	2	3	4	5	無回答	平均点
	回答数	1	1	7	28	106	12	4.66



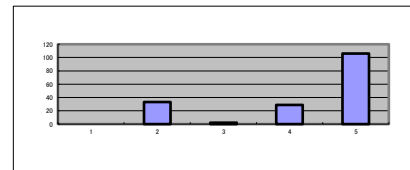
Q14 職員の配置数や専門性は適切ですか。

14	満足度	1	2	3	4	5	無回答	平均点
	回答数	0	2	10	20	110	13	4.68



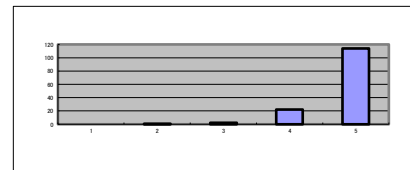
Q15	生活空間は、本人にわかりやすく構造化された環境になっていますか。また、子どもの特性に応じ、事業所の設備等は、バリアフリー化や情報伝達等への配慮が適切になされていますか。
-----	--------------------------------------------------------------------------------------

15	満足度	1	2	3	4	5	無回答	平均点
	回答数	0	33	2	29	106	15	4.22



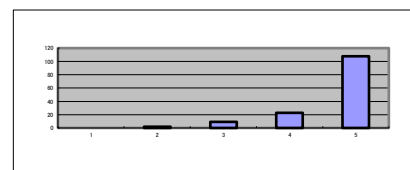
Q16	生活空間は、清潔で、心地よく過ごせる環境になっていますか。また、子ども達の活動に合わせた空間となっていますか。
-----	---------------------------------------------------------

16	満足度	1	2	3	4	5	無回答	平均点
	回答数	0	1	2	22	114	16	4.79



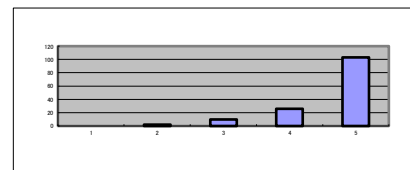
Q17	子どもと保護者のニーズや課題が客観的に分析された上で、児童発達支援計画が作成されていますか。
-----	------------------------------------------------

17	満足度	1	2	3	4	5	無回答	平均点
	回答数	0	2	9	23	108	13	4.67



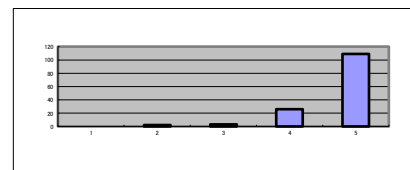
Q18	児童発達支援計画には、児童発達支援ガイドラインの「児童発達支援の提供すべき支援」の「発達支援(本人支援及び移行支援)」、「家族支援」、「地域支援」で示す支援内容から子どもの支援に必要な項目が適切に選択され、その上で、具体的な支援内容が設定されていますか。
-----	---------------------------------------------------------------------------------------------------------------------------------

18	満足度	1	2	3	4	5	無回答	平均点
	回答数	0	2	10	26	103	14	4.63



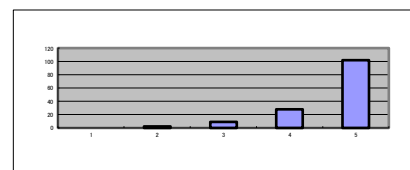
Q19	児童発達支援計画に沿った支援が行われていますか。
-----	--------------------------

19	満足度	1	2	3	4	5	無回答	平均点
	回答数	0	2	3	26	109	15	4.73



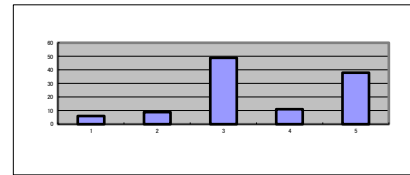
Q20	活動プログラムが固定化しないよう工夫されていますか。
-----	----------------------------

20	満足度	1	2	3	4	5	無回答	平均点
	回答数	0	2	9	28	102	14	4.63



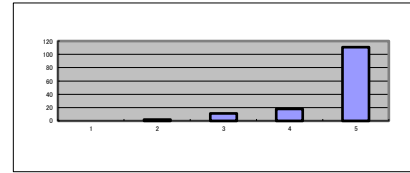
Q21 保育所や認定こども園、幼稚園等との交流する機会がありますか。

21	満足度	1	2	3	4	5	無回答	平均点
	回答数	6	9	49	11	38	42	3.58



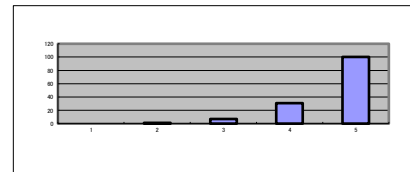
Q22 運営規定、利用者負担等について丁寧な説明がなされていますか。

22	満足度	1	2	3	4	5	無回答	平均点
	回答数	0	2	11	18	111	13	4.68



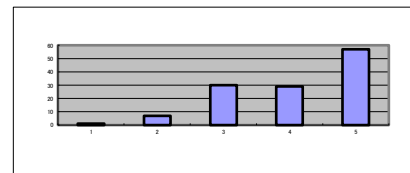
Q23 児童発達支援ガイドラインの「児童発達支援の提供すべき支援」のねらい及び支援内容と、これに基づき作成された「児童発達支援計画」を示しながら支援内容の説明がなされていますか。

23	満足度	1	2	3	4	5	無回答	平均点
	回答数	0	1	7	31	100	16	4.65



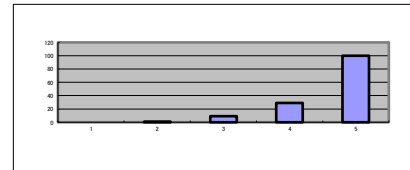
Q24 保護者に対して家族支援プログラムが行われていますか。

24	満足度	1	2	3	4	5	無回答	平均点
	回答数	1	7	30	29	57	31	4.08



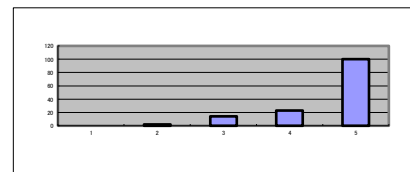
Q25 日頃から子どもの状況を保護者と伝え合い、子どもの健康や発達の状況、課題について共通理解ができていますか。

25	満足度	1	2	3	4	5	無回答	平均点
	回答数	0	1	9	29	100	16	4.64



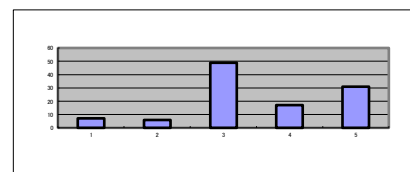
Q26 定期的に、保護者に対して面談や、育児に関する助言等の支援が行われていますか。

26	満足度	1	2	3	4	5	無回答	平均点
	回答数	0	2	14	23	100	16	4.59



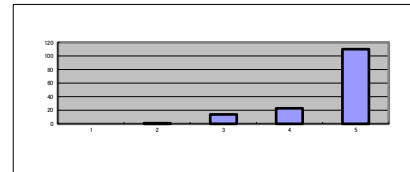
Q27 父母の会の活動の支援や、保護者会等の開催等により保護者同士の連携が支援されていますか。

27	満足度	1	2	3	4	5	無回答	平均点
	回答数	7	6	49	17	31	45	3.54



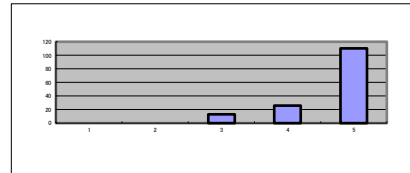
Q28 子どもや保護者からの相談や申入れについて、対応の体制が整備されているとともに、子どもや保護者に周知・説明され、相談や申入れをした際に迅速かつ適切に対応されていますか。

28	満足度	1	2	3	4	5	無回答	平均点
	回答数	0	1	14	23	110	7	4.64



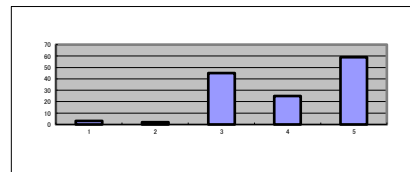
Q29 子どもや保護者との意思の疎通や情報伝達のための配慮がなされていますか。

29	満足度	1	2	3	4	5	無回答	平均点
	回答数	0	0	13	26	110	6	4.65



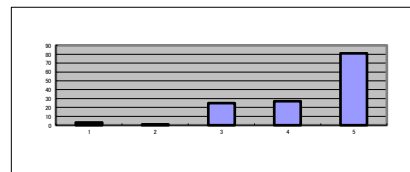
Q30 定期的に会報やホームページ等で、活動概要や行事予定、連絡体制等の情報や業務に関する自己評価の結果を子どもや保護者に対して発信されていますか。

30	満足度	1	2	3	4	5	無回答	平均点
	回答数	3	2	45	25	59	21	4.01



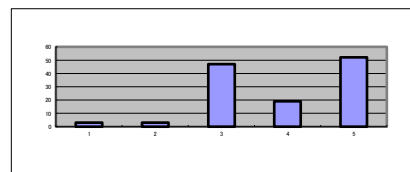
Q31 緊急時対応マニュアル、防犯マニュアル、感染症対応マニュアルを策定し、保護者に周知・説明されているか。また、発生を想定した訓練が実施されているか。

31	満足度	1	2	3	4	5	無回答	平均点
	回答数	3	1	25	27	81	18	4.33



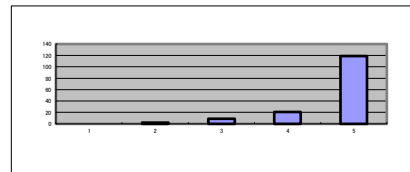
Q32 非常災害の発生に備え、定期的に避難、救出、その他必要な訓練が行われているか

32	満足度	1	2	3	4	5	無回答	平均点
	回答数	3	3	47	19	52	31	3.92



Q33 子どもは通所を楽しみにしているか

33	満足度	1	2	3	4	5	無回答	平均点
	回答数	0	2	9	21	119	4	4.70



Q34 事業所の支援に満足しているか

34	満足度	1	2	3	4	5	無回答	平均点
	回答数	0	2	3	22	124	4	4.77

