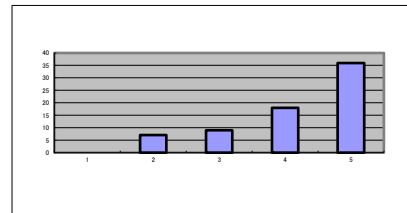


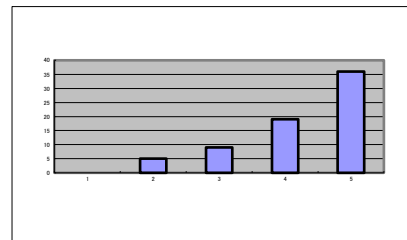
総合

|   |                    |   |   |   |    |     |    |
|---|--------------------|---|---|---|----|-----|----|
| 1 | 当施設のサービスに満足されていますか |   |   |   |    | 平均点 |    |
|   | 満足度                | 1 | 2 | 3 | 4  |     | 5  |
|   | 回答数                | 0 | 7 | 9 | 18 |     | 36 |
|   |                    |   |   |   |    | 4.2 |    |

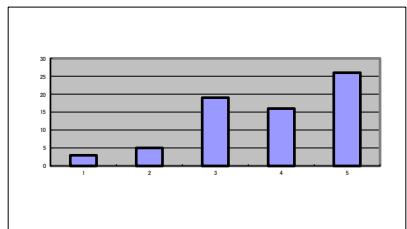


接遇

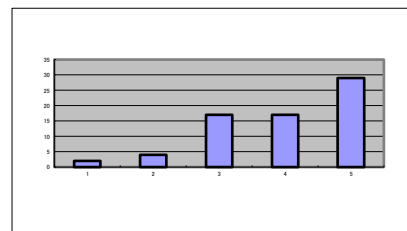
|   |                              |   |   |   |    |     |    |
|---|------------------------------|---|---|---|----|-----|----|
| 2 | 職員の接遇(態度、言葉使い、身だしなみ等)は適切でしたか |   |   |   |    | 平均点 |    |
|   | 満足度                          | 1 | 2 | 3 | 4  |     | 5  |
|   | 回答数                          | 0 | 5 | 9 | 19 |     | 36 |
|   |                              |   |   |   |    | 4.2 |    |



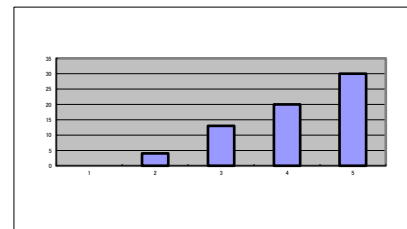
|   |                      |   |   |    |    |     |    |
|---|----------------------|---|---|----|----|-----|----|
| 3 | 職員へ意見・苦情・要望は言いやすいですか |   |   |    |    | 平均点 |    |
|   | 満足度                  | 1 | 2 | 3  | 4  |     | 5  |
|   | 回答数                  | 3 | 5 | 19 | 16 |     | 26 |
|   |                      |   |   |    |    | 3.8 |    |



|   |                        |   |   |    |    |     |    |
|---|------------------------|---|---|----|----|-----|----|
| 4 | 相談や要望に対して、素早く対応していましたか |   |   |    |    | 平均点 |    |
|   | 満足度                    | 1 | 2 | 3  | 4  |     | 5  |
|   | 回答数                    | 2 | 4 | 17 | 17 |     | 29 |
|   |                        |   |   |    |    | 4.0 |    |

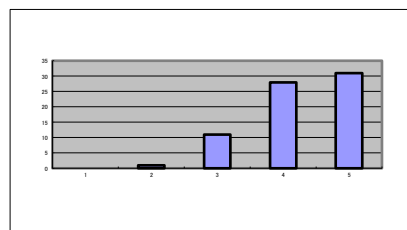


|   |                              |   |   |    |    |     |    |
|---|------------------------------|---|---|----|----|-----|----|
| 5 | 日常の支援の中で、プライバシーへの配慮はされていましたか |   |   |    |    | 平均点 |    |
|   | 満足度                          | 1 | 2 | 3  | 4  |     | 5  |
|   | 回答数                          | 0 | 4 | 13 | 20 |     | 30 |
|   |                              |   |   |    |    | 4.1 |    |

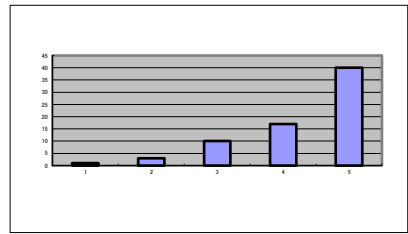


設備

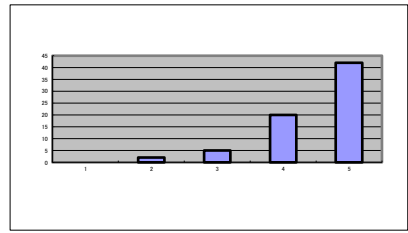
|   |                    |   |   |    |    |     |    |
|---|--------------------|---|---|----|----|-----|----|
| 6 | 施設内の照明、温度などは快適でしたか |   |   |    |    | 平均点 |    |
|   | 満足度                | 1 | 2 | 3  | 4  |     | 5  |
|   | 回答数                | 0 | 1 | 11 | 28 |     | 31 |
|   |                    |   |   |    |    | 4.3 |    |



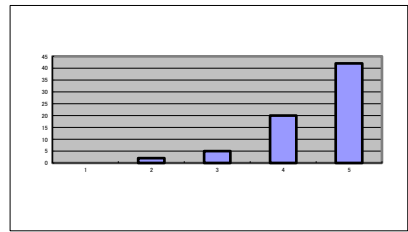
|   |                |   |   |    |    |     |    |
|---|----------------|---|---|----|----|-----|----|
| 7 | 嫌な臭いはありませんでしたか |   |   |    |    | 平均点 |    |
|   | 満足度            | 1 | 2 | 3  | 4  |     | 5  |
|   | 回答数            | 1 | 3 | 10 | 17 |     | 40 |
|   |                |   |   |    |    | 4.3 |    |



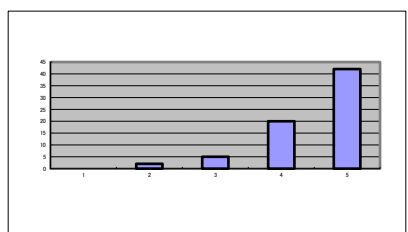
|   |                           |   |   |   |    |     |    |
|---|---------------------------|---|---|---|----|-----|----|
| 8 | リビング、フロア等の清掃、整理整頓はされていますか |   |   |   |    | 平均点 |    |
|   | 満足度                       | 1 | 2 | 3 | 4  |     | 5  |
|   | 回答数                       | 0 | 2 | 5 | 20 |     | 42 |
|   |                           |   |   |   |    | 4.5 |    |



|   |                |   |   |   |    |     |    |
|---|----------------|---|---|---|----|-----|----|
| 9 | 浴室は清潔に保たれていますか |   |   |   |    | 平均点 |    |
|   | 満足度            | 1 | 2 | 3 | 4  |     | 5  |
|   | 回答数            | 0 | 2 | 8 | 21 |     | 35 |
|   |                |   |   |   |    | 4.3 |    |

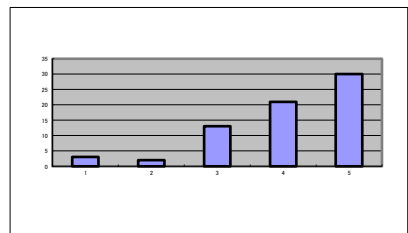


|    |                  |   |   |    |    |     |    |
|----|------------------|---|---|----|----|-----|----|
| 10 | トイレは気持ちよく使えていますか |   |   |    |    | 平均点 |    |
|    | 満足度              | 1 | 2 | 3  | 4  |     | 5  |
|    | 回答数              | 0 | 1 | 10 | 18 |     | 40 |
|    |                  |   |   |    |    | 4.4 |    |



## 生活

|    |                     |   |   |    |    |     |    |
|----|---------------------|---|---|----|----|-----|----|
| 11 | 食事内容・食事ケアに満足されていますか |   |   |    |    | 平均点 |    |
|    | 満足度                 | 1 | 2 | 3  | 4  |     | 5  |
|    | 回答数                 | 3 | 2 | 13 | 21 |     | 30 |
|    |                     |   |   |    |    | 4.1 |    |



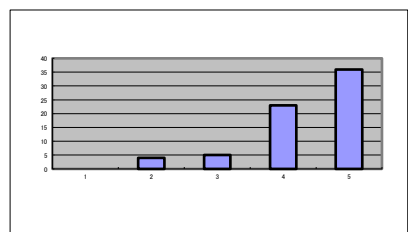
### コメント

・めんの丼物が夕食に1回あったが、もう一回位欲しい。

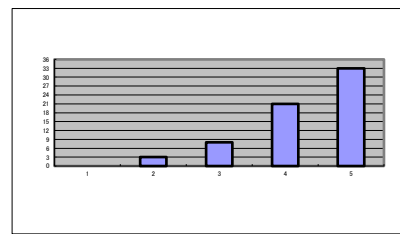
### 施設回答

変化のある献立を意識して参ります。

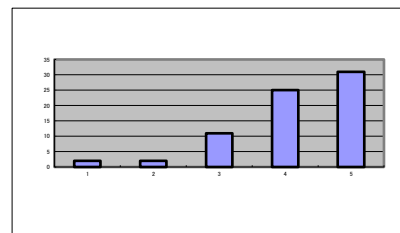
|    |                |   |   |   |    |     |    |
|----|----------------|---|---|---|----|-----|----|
| 12 | 入浴ケアに満足されていますか |   |   |   |    | 平均点 |    |
|    | 満足度            | 1 | 2 | 3 | 4  |     | 5  |
|    | 回答数            | 0 | 4 | 5 | 23 |     | 36 |
|    |                |   |   |   |    | 4.3 |    |



|    |                |   |   |   |    |     |
|----|----------------|---|---|---|----|-----|
| 13 | 排泄ケアに満足されていますか |   |   |   |    | 平均点 |
|    | 満足度            | 1 | 2 | 3 | 4  |     |
|    | 回答数            | 0 | 3 | 8 | 21 | 33  |



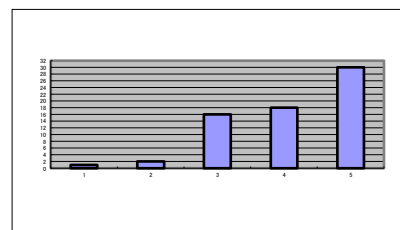
|    |                |   |   |    |    |     |
|----|----------------|---|---|----|----|-----|
| 14 | リハビリに満足されていますか |   |   |    |    | 平均点 |
|    | 満足度            | 1 | 2 | 3  | 4  |     |
|    | 回答数            | 2 | 2 | 11 | 25 | 31  |



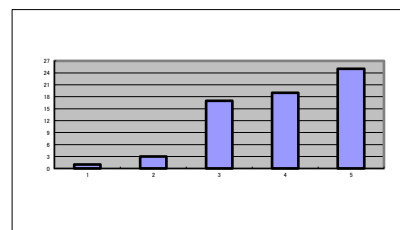
|   |  |
|---|--|
| コメント  |  |
| ・リハビリをもう少し長くやりたい。一回の時間を長く出来ないか。   |  |
| ご意見ありがとうございます。<br>リハビリ時間は介護報酬の規程で1回20分程度と定められておりますので、リハビリ時間以外にも、日常生活の中で身体を動かす機会を増やしていけるよう取り組んで参ります。 |  |

## 余暇活動

|    |                |   |   |    |    |     |
|----|----------------|---|---|----|----|-----|
| 15 | 季節行事に満足されていますか |   |   |    |    | 平均点 |
|    | 満足度            | 1 | 2 | 3  | 4  |     |
|    | 回答数            | 1 | 2 | 16 | 18 | 30  |

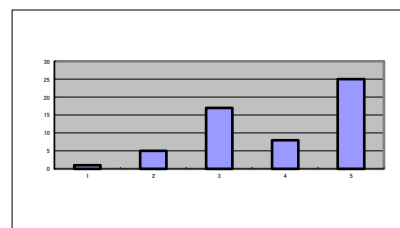


|    |                      |   |   |    |    |     |
|----|----------------------|---|---|----|----|-----|
| 16 | レクリエーション活動に満足されていますか |   |   |    |    | 平均点 |
|    | 満足度                  | 1 | 2 | 3  | 4  |     |
|    | 回答数                  | 1 | 3 | 17 | 19 | 25  |



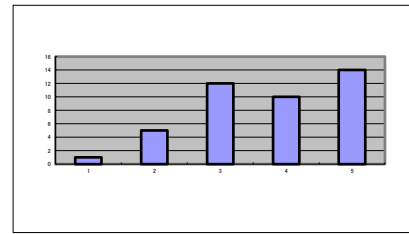
## 情報

|    |                     |   |   |    |   |     |
|----|---------------------|---|---|----|---|-----|
| 17 | 利用者の情報は適切に連絡されていますか |   |   |    |   | 平均点 |
|    | 満足度                 | 1 | 2 | 3  | 4 |     |
|    | 回答数                 | 1 | 5 | 17 | 8 | 25  |



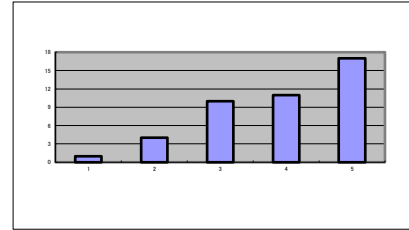
|                              |  |
|------------------------------|--|
| コメント                         |  |
| ・何かする時に説明して欲しい               |  |
| 施設回答                         |  |
| 細やかにコミュニケーションをとれるよう努力して参ります。 |  |

|    |                |   |   |    |    |     |    |
|----|----------------|---|---|----|----|-----|----|
| 18 | ホームページは見やすいですか |   |   |    |    | 平均点 |    |
|    | 満足度            | 1 | 2 | 3  | 4  |     | 5  |
|    | 回答数            | 1 | 5 | 12 | 10 |     | 14 |
|    |                |   |   |    |    | 3.7 |    |

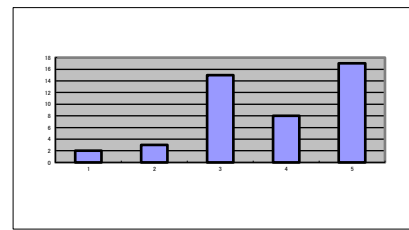


## その他

|    |      |   |   |    |    |     |    |
|----|------|---|---|----|----|-----|----|
| 19 | 総合受付 |   |   |    |    | 平均点 |    |
|    | 満足度  | 1 | 2 | 3  | 4  |     | 5  |
|    | 回答数  | 1 | 4 | 10 | 11 |     | 17 |
|    |      |   |   |    |    | 3.9 |    |

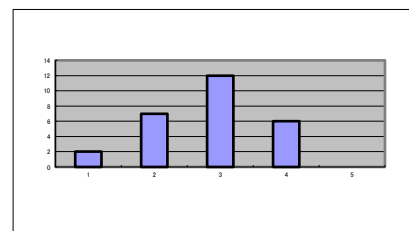


|    |     |   |   |    |   |     |    |
|----|-----|---|---|----|---|-----|----|
| 20 | 売店  |   |   |    |   | 平均点 |    |
|    | 満足度 | 1 | 2 | 3  | 4 |     | 5  |
|    | 回答数 | 2 | 3 | 15 | 8 |     | 17 |
|    |     |   |   |    |   | 3.8 |    |



|                                   |  |
|-----------------------------------|--|
| コメント                              |  |
| ・売店の価格が高い                         |  |
| 施設回答                              |  |
| 売店は外部業者となっています。ご意見としてあげさせていただきます。 |  |

|    |     |   |   |    |   |     |   |
|----|-----|---|---|----|---|-----|---|
| 21 | 駐車場 |   |   |    |   | 平均点 |   |
|    | 満足度 | 1 | 2 | 3  | 4 |     | 5 |
|    | 回答数 | 2 | 7 | 12 | 6 |     | 0 |
|    |     |   |   |    |   | 2.8 |   |



|   |
|---|
| 謝辞  |
| <ul style="list-style-type: none"> <li>・若い青年の方々の献身的な行為に頭が下がります。お世話頂くところがしもの方でございますので何時も申し訳なく、一方で感謝しておりました。総じてありがとうございます。</li> <li>・入所当初と比べると見違えるほど状態が良くなりました。ありがとうございます。</li> <li>・5点までしかないのが残念なほど。個人的には5点満点+5点の10点を差上げたいです。大変お世話になりました。</li> </ul> |
| 施設回答  |
| <p>お褒めの言葉をいただき、非常にうれしく思っております。</p> <p>ご利用者さんの笑顔やご家族からの温かいお言葉に、職員一同励まされております。</p> <p>今後ご利用者さんとご家族が、より安心して安全に過ごせる施設を目指して、多職種で協力し一層努力してまいります。気になる点やご不明点があった際には、お気軽にご連絡ください。</p>  |

|  |
|--|
| ご意見・ご要望  |
| <ul style="list-style-type: none"> <li>・お世話になっております。1人ではなかなか動かない為、リハビリはもちろんですが季節行事、レクリエーション、クラブ、少しの動作を通して身体や脳の活性化が出来たらと願っています。</li> <li>家に戻った時、そちらでリハビリさせていただいているからか「リハビリをしたい。身体を動かしたい」と言うようになりました。</li> </ul> |
| 施設回答   |
| <p>ご意見ありがとうございます。当施設では幅広い専門職によるリハビリに加え、毎月の季節行事や日々のレクリエーション、クラブ活動にも力を入れております。</p> <p>今後ご利用した皆様に満足していただけるよう努力して参ります。</p>   |

|   |
|---|
| ご意見・ご要望(面会)   |
| <ul style="list-style-type: none"> <li>・面会時間は平日、土曜祭日ともに同じ時間帯で夏は一番暑い時間の面会となり、少し大変でした。曜日や季節によって考えて頂けるとありがたい。</li> <li>・面会は出来るものの外出申請した際、前日確認したところ否決となり施設の都合を押し付けられていると感じた。</li> </ul> |
| 施設回答  |
| <p>現在、感染対策の一環で病院受診以外の外出はお控えいただいております。</p> <p>高齢者施設ですので、面会や外出・外泊の対応に関しては慎重に進めておりますが、状況みながら、今後時間の拡大等緩和に向けて検討いたします。</p>  |